

# NOVÝ LEXUS RX

Úvod	04 - 07
Design	08 - 11
Luxusní interiér	12 - 15
Jízdní dynamika	16 - 17
Vyspělé technologie	18 - 19
Inovativní bezpečnost	20 - 21
Kvalita značky Lexus	22 - 23
Síla hybridního h	24 - 25
Modelová řada	26 - 27
Přepíňovaný zážehový motor	28 - 29
Plně hybridní pohon	30 - 31
Verze F SPORT	32 - 35
Technologie a specifikace	36 - 67



„NOVÝM MODELEM LEXUS RX JSME OPĚT STANOVILI NOVÁ MĚŘÍTKA V POJETÍ VÝRAZNÉHO A IKONICKÉHO DESIGNU A PŘI JEHO VÝVOJI JSME NAVÁZALI NA NEJVYSPĚLEJŠÍ KONSTRUKČNÍ PRVKY PŘEDCHOZÍCH GENERACÍ MODELŮ RX.“

Takayuki Katsuda, šéfkonstruktor modelu RX

# AMAZING IN MOTION

Vítejte u značky Lexus a seznámte se s nejnovějším modelem RX - pozoruhodným luxusním SUV, které v sobě snoubí osobitý design, špičkové zpracování a vyspělé technologie. Vývoj nového modelu RX si vyžádal v mnoha ohledech převratné pracovní postupy. Zatímco naši stylisté usilovně pracovali na vzrušujícím designu vozu, který nemá v historii značky Lexus obdoby, naši nejlepší testovací jezdci odladřovali na závodním okruhu Nürburgring nastavení podvozku nového RX. Mezitím naši technici vyvíjeli nový proces lakování, který by ještě umocnil podmanivé linie a tvary vozu. Tyto příklady a mnohé další v této brožuře jsou jasným důkazem toho, že se nezastavíme, dokud nevytvoříme něco, co vás opravdu ohromí.







# VYTŘÍBENÁ KULTIVOVANOST

Být vždy nekonvenční a stát v čele světového vývoje. V duchu této filozofie představila firma Lexus v roce 1998 model RX, svůj vůbec první SUV, který nabízel kultivovanost luxusního sedanu. V roce 2004 značka Lexus opět prolomila hranice „středního proudu“ a uvedla na trh první plně hybridní luxusní vůz na světě - průlomové SUV RX 400h. Ukázkou našeho poslání vytvářet ohromující vozy je náš zcela nový model RX, jenž lze bezesporu označit za neoriginálnější model, který kdy opustil naše designéřská studia. Tento automobil standardně nabízející nejvyšší úroveň sofistikovaného luxusu je vybaven bezpečnostním systémem Lexus Safety System+ a zákazníci mohou volit mezi modely RX 450h a RX 200t, které jsou navíc k dispozici i ve verzích F SPORT.





# PODMANIVÁ SÍLA

**ZCELA NOVÝ MODEL RX POVZNÁŠÍ DESIGN  
ZNAČKY LEXUS NA NOVOU ÚROVEŇ  
A SPOJUJE V SOBĚ VYSOKÝ STUPEŇ ELEGANCE  
A SOFISTIKOVANOSTI.**

Čtvrtá generace modelové řady RX vděčí za svůj vzrušující a zároveň vysoce elegantní design neuvěřitelně pečlivému přístupu našeho stylistického týmu, který ve snaze vytvořit ten „nejsvůdnější“ model SUV pracoval doslova dnem a nocí. Na neustálém zdokonalování designu se pracovalo prakticky až do samotného začátku sériové výroby, neboť tvůrci chtěli vytvořit naprosto výjimečný vůz, jenž zvyšuje tepovou frekvenci a vzrušení jeho majitele. Výsledkem je působivé luxusní SUV s výraznou „vrátenovitou“ maskou chladiče, fascinující „plovoucí střechou“, futuristickými LED světlomety a sekvenčními směrovými světly, které dotvářejí nezaměnitelnou auru tohoto zcela nového vozu značky Lexus.













**NOVÝ LEXUS RX** LUXUSNÍ INTERIÉR

# AVANTGARDNÍ INTERIÉR

**VYCHUTNEJTE SI PODMANIVÉ SPOJENÍ  
SVŮDNÉHO INTERIÉRU, INOVATIVNÍCH  
TECHNOLOGIÍ A ŘEMESLNÉHO  
MISTROVSTVÍ ZNAČKY LEXUS.**

Vlastnit nový model RX je neobyčejným zážitkem. Když se například přiblížíte k vozu, všechny kliky dveří se diskrétně nasvítí a přivítají vás v japonském duchu pohostinnosti „Omotenashi“. Když se usadíte do vozu, ihned cítíte, jak vás plně pohlcují plynulé linie interiéru a všechny ovládací prvky a přístroje jsou ve vaší těsné blízkosti. Poté jistě oceníte přístrojovou desku s dřevěným obložením laserově zpracovaným firmou Yamaha specializující se na výrobu klavírů. Obložení s fascinujícím linkovaným vzorem je ručně vyleštěno k dokonalému lesku. Cestující na zadních sedadlech mají velkorysý prostor pro dolní končetiny a jsou doslova hýčkáni luxusními koženými sedadly s elektrickým nastavováním a sklápěním. Navíc si mohou náležitě vychutnat brilantní zvuk prémiového audiosystému Mark Levinson®.



# MISTŘI KONSTRUKCE

**UŽIJTE SI PRECIZNÍ JÍZDNÍ VLASTNOSTI  
A PRVOTŘÍDNÍ SVĚTOVOU VYTŘÍBENOST  
ZNAČKY LEXUS V NÁDHERNĚ VYVÁŽENÉM  
LUXUSNÍM SUV.**

Ještě ani nezačal samotný vývoj vozu a šéfkonstruktor Takayuki Katsuda již začal usilovat o jeho dokonalost: „Instruoval jsem svůj tým, aby udělal vše pro to, aby nový model RX měl špičkové jízdní vlastnosti a bylo požitkem ho řídit.“ Tak například po zkouškách ve větrném tunelu, během nichž jsme optimalizovali aerodynamiku vozu, jsme se rozhodli pro zvýšení agility automobilu a snížení hmotnosti použít hliníkovou kapotu a zadní výklopnou stěnu. Poté jsme využili nejmodernější technologie lepení a laserového svařování k dosažení větší tuhosti podvozku, což vedlo ke snížení vibrací a zlepšení odezvy řízení. Nakonec naši „Testovací mistři“, kteří se mimo jiné podíleli na projektu supersportovního vozu Lexus LFA, vylepšili pozici řidiče za volantem a vyladili odpružení vozu tak, aby zprostředkovalo opravdový zážitek vozu SUV.







# INTELIGENTNÍ ZOBRAZENÍ

**VELKÉ ZOBRAZENÍ 12,3" DISPLEJE LEXUS PREMIUM NAVIGATION, BAREVNÉHO PROJEKČNÍHO HUD DISPLEJE A PANORAMATICKÉHO SNÍMÁNÍ OKOLÍ VOZU.**

Řidiči jsou dnes doslova „bombardováni“ neustále se zvyšujícím počtem nejrůznějších údajů. Abychom tomu zabránili, naši designéři a konstruktéři se snažili co nejvíce zjednodušit a zpříjemnit pobyt v novém modelu RX. Základní provozní údaje vozu jsou promítány projekčním HUD displejem na čelní sklo přímo do vašeho zorného pole nebo jsou zobrazovány na 3D multimediálním displeji umístěným mezi oběma hlavními přístroji. Audiosystém, klimatizace a navigace jsou přístupné prostřednictvím nejnovější generace ovladače Remote Touch na centrálním 12,3" displeji navigačního systému Lexus Premium Navigation. Snadnější parkování umožňuje panoramatické zobrazování okolí vozu s virtuální 3D projekcí vašeho modelu RX společně s pomocnými parkovacími liniemi.



# DETEKCE ZAJIŠŤUJE BEZPEČNOST

**BEZPEČNOSTNÍ SYSTÉM LEXUS SAFETY SYSTEM+  
VYUŽÍVÁ MIKROVLNNÝ RADAR A KAMERU  
K DETEKCI NEBEZPEČÍ PŘED VOZEM.**

Firma Lexus vždy stála v čele vývoje bezpečnostních systémů a asistenčních prvků řidiče, všechny své nové modely navíc testuje na nejmodernějším jízdním simulátoru na světě. Nový model RX samozřejmě těží z našeho vedoucího postavení v oblasti výzkumu prevence nehod a je nyní standardně nabízen s cenově dostupným bezpečnostním systémem Lexus Safety System+. Tento revoluční systém v sobě zahrnuje přednázorový bezpečnostní systém PCS s detekcí chodců, pokročilý asistent pro jízdu v jízdním pruhu, automatické ovládání dálkových světel pro lepší viditelnost v noci a adaptivní tempomat, který přizpůsobuje rychlost vašeho vozu vpředu jedoucímu vozidlu.



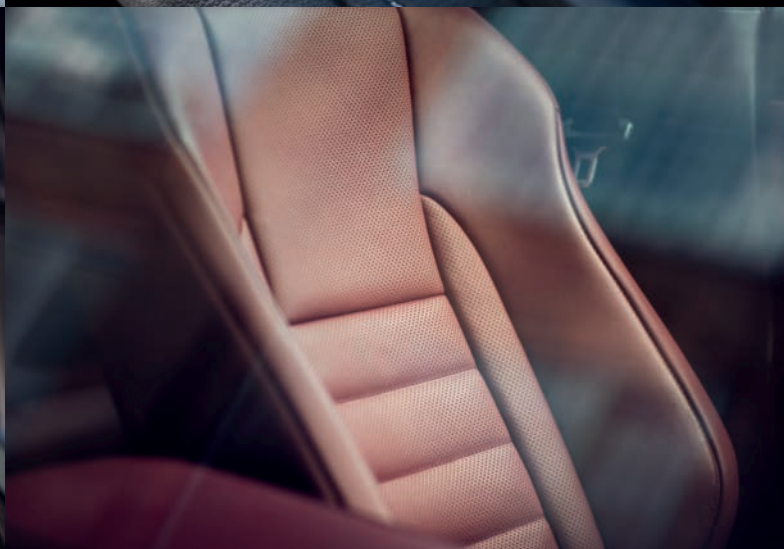




# ŘEMEŠLNÍ MISTŘI TAKUMI

KVALITA  
ZNAČKY LEXUS

**NA VÝROBU DOHLÍŽEJÍ  
ŘEMEŠLNÍ MISTŘI „TAKUMI“  
A KAŽDÝ VŮZ RX JE NA ZÁVĚR  
PODROBEN „TAJFUNOVÉMU  
TESTU“.**

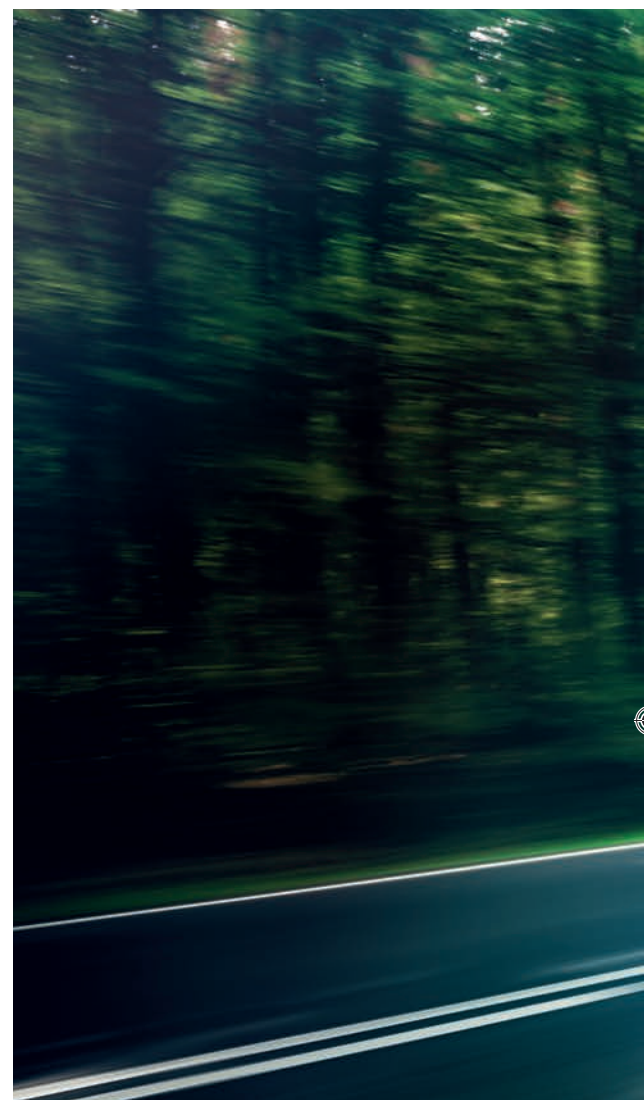


Nový model RX posouvá hranice kvality v segmentu luxusních vozů SUV, je vybaven laserem opracovaným tmavým dřevěným ozdobným obložením a přepychovými sedadly, jejichž ruční stehování zajišťuje elitní tým sedmnácti řemeslných mistrů „Takumi“. Vůz je vyráběn v továrně na ostrově Kjúšú v naprosto čistých, bezprašných provozech. Pracovníci lakovny procházejí dvěma vakuovými komorami, v nichž se z jejich speciálních oděvů a vlasů odstraňují veškeré částičky prachu. Vodní stěna přezdívaná „Niagara“ snižuje ještě více množství částic ve vzduchu. V lakovně zvolili naši inženýři takové pracovní postupy, které umocňují již tak vzrušující design nového modelu RX.

Lesklý lak vzniká ručním pískováním každé vrstvy základního laku (to je časově náročný proces, který je normálně vyhrazen automobilům vyráběným na zakázku). Před dodávkou vozu, pro ověření jeho garantované světové kvality, projde každý model RX speciálním „tajfunovým testem“ ve vysokotlaké vodní komoře a absolvuje finální testovací jízdu v délce 30 kilometrů.



**NOVÝ LEXUS RX** SÍLA HYBRIDNÍHO h



# SÍLA HYBRIDNÍHO h

PLNĚ HYBRIDNÍ  
VOZY LEXUS

**DVACET LET PRVENSTVÍ VE  
VÝROBĚ PLNĚ HYBRIDNÍCH  
VOZŮ, TĚMĚŘ JEDEN MILION  
VOZŮ POHÁNĚNÝCH  
TECHNOLOGIÍ LEXUS HYBRID  
DRIVE. A TO JE TEPRVE  
ZACÁTEK.**



Před dvaceti lety inženýři značky Lexus odhalili výjimečný potenciál plně hybridního pohonu, kombinujícího výkon zážehového motoru a elektromotoru. V roce 2004 jsme představili průlomový model RX 400h, první plně hybridní luxusní SUV na světě. Kompaktně řešený systém Lexus Hybrid Drive je vysoce inteligentní a flexibilní a my jej neustále zdokonalujeme. V současné době značka Lexus nabízí širokou paletu plně hybridních modelů a již brzy dodáme zákazníkům miliony vozů poháněných systémem Lexus Hybrid Drive.

Nový RX 450h vybavený třetí generací tohoto plně hybridního systému pohonu nabízí mimořádné jízdní parametry a ve své třídě nejlepší ekologickou výkonnost. Na kratší vzdálenosti je schopen jezdit v ryze elektrickém režimu EV (Electric Vehicle) s nulovými emisemi a navíc se jeho akumulátor dobíjí v provozu, takže se nemusíte zabývat otázkou jeho dobíjení z vnějšího zdroje či jakkoliv omezovat komfort svého cestování. Kromě jedinečného pocitu z vlastnictví plně hybridního vozu jistě oceníte finanční úspory plynoucí z jeho vysoké hospodárnosti a nízkých provozních nákladů. Plně hybridní vozy Lexus si navíc zachovávají vysokou zůstatkovou hodnotu.

## NOVÝ LEXUS RX MODELOVÁ ŘADA



RX 200h: oslňující tmavěmodrý lak karoserie, pod kapotou přeplňovaný zážehový motor 2,0 litru, nabízející vynikající hospodárnost a výkonové parametry. Ostrá reakce na sešlápnutí plynového pedálu a mimořádný točivý moment.

RX 450h: plně hybridní výkonnost v kombinaci s barevným odstínem laku karoserie Titanová Sonic a LED světlomety. Plynulý pohon všech kol zajišťuje systém AWD, v ryze elektrickém režimu jízdy EV takřka nehučný provoz. Všechny modely RX jsou standardně vybaveny deseti airbagy.





RX 450h F SPORT: průlomový plně hybridní pohon Lexus Hybrid Drive, lak karoserie v odstínu Grafitová černá, adaptivní odpružení AVS odladěné pro verzi F SPORT, přesný elektrický posilovač řízení EPS. Výraznější „vřetenovitá“ maska chladiče F SPORT, sedadla F SPORT a exkluzivní interiérové prvky výbavy.

RX 200t F SPORT: výkonnost přeplňovaného motoru v kombinaci s odstínem laku karoserie Červená Morello, odpružením F SPORT, výraznější „vřetenovitou“ maskou chladiče a černými kryty vnějších zpětných zrcátek. V interiéru si můžete vychutnat G-senzor, ukazatel plnicího tlaku a další prvky výbavy F SPORT.





**NOVÝ LEXUS RX**

PŘEPLŇOVANÝ ZÁŽEHOVÝ MOTOR

## RX 200t

**OBJEVTE NESPOUTANOU SÍLU  
A HOSPODÁRNOST PŘEPLŇOVANÉHO MOTORU  
SE SEKVENČNÍM MANUÁLNÍM ŘAZENÍM PÁDLY  
POD VOLANTEM.**

Model RX 200t poháněný zcela novým zážehovým motorem o objemu 2,0 litru nabízí agilní výkonnost automobilu s přeplňovaným agregátem a díky vyspělé technologii vstřikování D-4ST a schopnosti pracovat v Atkinsovově cyklu se může pochlubit i enormně nízkou spotřebou paliva. Voličem jízdních režimů si můžete upravit nastavení vozu dle vaší momentální nálady a šestistupňovou automatickou převodovku můžete ovládat manuálně prostřednictvím řadicích pádel pod volantem. Nový model RX 200t, jenž byl testován v opravdu drsných podmínkách (ve vysokých horách a při teplotách nad 50 °C), disponuje největším výkonem 238 k\* a největším točivým momentem 350 N.m\*. Vůz je k dispozici s pohonem všech kol AWD nebo s pohonem předních kol FWD.

\* Hodnoty platí pro verzi s pohonem všech kol AWD.

# RX 450h



## UŽIJTE SI JÍZDU S SUV, KTERÉ JE ETALONEM PLNĚ HYBRIDNÍ VÝKONNOSTI. K DISPOZICI MÁTE 313 k KULTIVOVANÉHO VÝKONU.

Průlomový model RX 450h, který je vybaven našim nejmodernějším plně hybridním systémem pohonu Lexus Hybrid Drive, inteligentně spojuje zážehový motor V6 3,5 litru a dva elektromotory pro kultivovaný pohon všech kol. Díky okamžitě dostupnému točivému momentu obou elektromotorů můžete s vozem zrychlovat z 0 na 100 km/h za 7,7 s, zatímco jeho emise CO<sub>2</sub> činí pouhých 122 g/km\*. Alternativně můžete zvolit režim Electric Vehicle pro takřka bezhlučnou jízdu s nulovou spotřebou paliva a s nulovými emisemi CO<sub>2</sub> a NO<sub>x</sub>. Hybridní akumulátor modelu RX 450h nikdy nemusíte dobíjet z vnějšího zdroje elektrické energie a navíc akumulátor zabírá minimální místo, takže budete mít k dispozici velkorysý zavazadlový prostor.

\* Platí pro stupeň vybavy Comfort s 18" koly z lehké slitiny.











**NOVÝ LEXUS RX**

VERZE F SPORT

## VRCHOLNÝ ZÁŽITEK

**NOVÉ VERZE RX F SPORT MAJÍ VZRUŠUJÍCÍ  
DESIGN A JSOU VYLADĚNY PRO JEŠTĚ  
DYNAMIČTĚJŠÍ JÍZDU.**

Budte si jisti, že kdykoliv se vydáte na cestu s tímto atraktivním vozem s výraznou „vřetenovitou“ maskou chladiče F SPORT a mohutnými 20" koly z lehké slitiny, každý se za vámi bude otáčet. V interiéru vás jistě okouzlí volant F SPORT, hliníkové pedály a sportovní kožená sedadla poskytující vynikající oporu těla vyrobená technologií „integrovaného pění“. Výjimečně podmanivou jízdu na silnici poskytuje adaptivní odpružení Adaptive Variable Suspension společně s aktivními stabilizátory. Nezapomenutelný zážitek za volantem verze F SPORT umocňuje jejich zvuková kulisa.









# TECHNOLOGIE A SPECIFIKACE

Průlomová konstrukce	38 - 39
Vyspělá bezpečnost	40 - 41
Prvky exteriéru	42 - 45
Prvky interiéru	46 - 47
Audiosystémy a multimediální systémy	48 - 49
Verze F SPORT	50 - 51
Standardní výbava / Jednotlivé stupně výbavy	52 - 53
Příslušenství	54 - 55
Kombinace interiéru	56 - 59
Barvy exteriéru	60 - 61
Technické údaje	62 - 65
Péče Lexus	66 - 67



# PRŮLOMOVÁ KONSTRUKCE

Nový model RX se svými jízdními parametry a ovladatelností spíše přibližuje luxusnímu sedanu než velkému SUV. Tento zásadní krok vpřed z hlediska jízdní dynamiky byl umožněn mnoha technickými a konstrukčními změnami. Model RX byl testován a laděn na nejvyspělejším jízdním simulátoru na světě a poté absolvoval mnoho stovek tisíc zkušebních kilometrů. K dispozici je tento vůz s plně hybridním pohonem - RX 450h, nebo s přepínaným zážehovým motorem - RX 200t.



## RX 450h

Plně hybridní systém pohonu Lexus Hybrid Drive spojující zážehový motor V6 3,5 litru s Atkinsonovým cyklem a dva vysoce výkonné elektromotory nabízí vysokou výkonnost a ekologický provoz s emisemi CO<sub>2</sub> pouhých 122 g/km\* a spotřebou paliva 5,3 l/100 km\*. Při brzdění nebo zpomalování je kinetická energie oběma elektromotory přeměňována na elektrickou energii. Ta se ukládá do hybridního akumulátoru pro pozdější využití při jízdě v režimu EV (Electric Vehicle) nebo při svižné akceleraci. Hybridní akumulátor je při jízdě průběžně dobíjen a nevyžaduje dobíjení z vnějšího zdroje.

\* Hodnoty platí pro RX 450h se stupněm výbavy Comfort a 18" koly z lehké slitiny.



## RX 200t

Přepínaný zážehový motor Lexus o zdvihovém objemu 2,0 litru vybavený hlavou válců s kapalinovým chlazením, integrovaným výfukovým potrubím a turbodmychadlem typu twin scroll poskytuje rychlou odezvu plynového pedálu a mimořádný výkon. Inovativní systém časování ventilů pro dosažení vysoké hospodárnosti provozu umožňuje přechod mezi Ottovým a Atkinsonovým cyklem. Tento motor testovaný ve skutečně extrémních podmínkách - několikátýdenní jízdy po horských průsmycích ve výšce 3000 metrů nad mořem a v oblastech, kde teplota přesahuje 50 °C - disponuje největším výkonem 175 kW (238 k) a největším točivým momentem 350 N.m. Emise CO<sub>2</sub> v kombinovaném provozu činí pouhých 181 g/km\* a spotřeba paliva 7,8 l/100 km\*.

\* Hodnoty platí pro RX 200t se stupněm výbavy Comfort a 18" koly z lehké slitiny.



### TUŽŠÍ PODVOZEK, LEPŠÍ OVLADATELNOST

Nové generace RX se může pochlubit vynikajícími jízdními vlastnostmi a suverénní trakcí. Za to vděčí tužšímu podvozku, modernizovanému zavěšení předních kol a nové konstrukci řízení. K extrémní tuhosti nového RX přispěly průlomové technologie šroubového laserového svařování a lepení a každý řidič zcela jistě ocení mimořádnou ovladatelnost vozu ve vyšších rychlostech.



### ADAPTIVNÍ ODPRUŽENÍ

Pro ještě více vzrušující jízdu je jako součást volitelné výbavy k dispozici adaptivní odpružení AVS (Adaptive Variable Suspension), které inteligentně řídí tlumicí síly na všech kolech. To zlepšuje nejen jízdní komfort, ale zvyšuje rovněž směrovou stabilitu ve vysokých rychlostech.



### VOLIČ JÍZDNÍCH REŽIMŮ

Volič jízdních režimů, umístěný na středové konzoli, umožňuje řidiči přepínat mezi jízdními režimy ECO, NORMAL, SPORT S a SPORT S+, a umocňovat tak hospodárnost, dynamiku či cestovní komfort vozu. Zcela poprvé mohou řidiči nového modelu RX využít také jízdní režim CUSTOMIZE s vlastním nastavením pohonu vozu, hybridního systému a funkce klimatizace.



### POHON VŠECH KOL AWD / E-FOUR

Model RX 200t je vybaven systémem aktivního rozdělování točivého momentu AWD, který zajišťuje optimální distribuci točivého momentu mezi přední a zadní nápravu v poměru od 100:0 do 50:50. Model RX 450h AWD disponuje systémem E-FOUR, jenž poskytuje plynulou výkonnost a suverénní trakci i v těžším terénu. Inovativní pohon všech kol E-FOUR využívá elektromotor o výkonu 50 kW uložený u zadní nápravy. Ten v případě potřeby poskytuje okamžitou hnací sílu.



### VYSPĚLÁ AERODYNAMIKA

Model RX má vynikající aerodynamiku, na níž se podílí téměř plochá spodní část vozu a rozměrný zadní spoiler. Konstrukteři značky Lexus rovněž zdokonalili design vnějších zpětných zrcátek pro dosažení nižší hodnoty koeficientu odporu vzduchu. To vše zlepšuje nejen stabilitu vozu a jeho ovladatelnost, ale také zvyšuje hospodárnost a snižuje aerodynamický hluk.

# VYSPĚLÁ BEZPEČNOST

## LEXUS SAFETY SYSTEM +

Všechny modely RX jsou vybaveny naším špičkovým systémem Lexus Safety System+, který kombinuje přednázorový bezpečnostní systém (PCS), adaptivní tempomat (ACC), pokročilý asistent pro jízdu v jízdním pruhu a automatické ovládání dálkových světel v jeden dokonalý celek.



### ● PŘEDNÁZOROVÝ BEZPEČNOSTNÍ SYSTÉM

Mikrovlnný radar a palubní počítač vyhodnocují riziko možné kolize. Jestliže rozpoznají riskantní situaci, upozorní vás akustickým a vizuálním signálem a zároveň aktivují funkci brzdového asistenta. Je-li pak kolize považována za neodvratitelnou, dojde také k aktivaci funkcí přednázorového brzdění a přednázorových bezpečnostních pásů.

### ● OCHRANA CHODCŮ

Je zahrnuta do funkcí přednázorového bezpečnostního systému PCS a jakmile je před RX zjištěn nějaký objekt (včetně chodce), jsou v rozmezí rychlostí 10 až 80 km/h automaticky aktivovány brzdy, aby zabránily případné kolizi.

### ● ADAPTIVNÍ TEMPOMAT

Pro ještě příjemnější jízdu udržuje adaptivní tempomat ACC nastavenou vzdálenost mezi novým modelem RX a vpředu jedoucím vozidlem, dokonce i když toto vozidlo mění svou rychlost.



### ● POKROČILÝ ASISTENT PRO JÍZDU V JÍZDNÍM PRUHU

Pokročilý asistent pro jízdu v jízdním pruhu (A-LKA) využívá kameru umístěnou v patě zpětného zrcátka ke kontrole vaší pozice v jízdním pruhu. Jakmile začnete opouštět jízdní pruh, systém A-LKA aktivuje výstražný akustický signál a automaticky zásahem do řízení upraví směr jízdy.

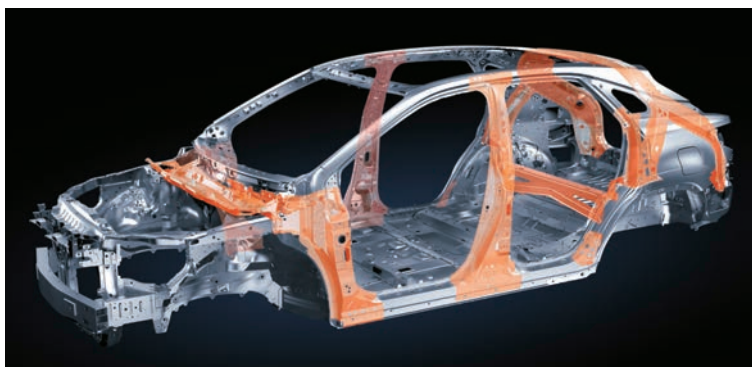
### ● AUTOMATICKÉ OVLÁDÁNÍ DÁLKOVÝCH SVĚTEL

Využívá stejnou kameru jako pokročilý asistent pro jízdu v jízdním pruhu a samočinně přepíná na potkávací světla, jakmile kamera detekuje světla protijedoucího nebo vpředu jedoucího vozidla. To zabraňuje náhlému oslnění ostatních řidičů a umožní vám lépe se soustředit na situaci před vozidlem.

### ● ASISTENT PRO ROZPOZNÁVÁNÍ DOPRAVNÍHO ZNAČENÍ

Rozpoznává dopravní značení s pomocí kamery v prostoru čelního skla a poskytuje řidiči informace prostřednictvím multiinformačního displeje. Systém RSA dokáže rozpoznávat značení dle Vídeňské konvence (včetně světelných a pulzujících značek a značení).





## ODOLNÁ KONSTRUKCE

Deformační zóny vpředu a vzadu pohlcují v případě nehody nárazovou energii. Rovněž teleskopický sloupek řízení se podílí na vysoké úrovni bezpečnosti při vážných čelních kolizích. Na pohlcování a rozvádění nárazové energie se dále podílejí vyztužené střešní sloupky, nosníky podlahy a výztuhy proti bočnímu nárazu. Strop a střešní sloupky jsou obloženy materiálem pohlcujícím nárazovou energii, aby se minimalizovalo riziko poranění hlavy. Nebezpečí poranění páteře snižuje na minimum konstrukce sedadla schopná pohlcovat energii.



## DESET AIRBAGŮ

Všechny modely RX jsou vybaveny deseti airbagy a předpínači bezpečnostních pásů. V případě nehody aktivují senzory intenzity nárazu čelní dvoufázové airbagy řidiče a spolujezdce vpředu a případně i boční airbagy. Cestující na předních sedadlech jsou chráněni také kolenními airbagy, zatímco průběžné hlavové airbagy chrání cestující po celé délce bočních oken.



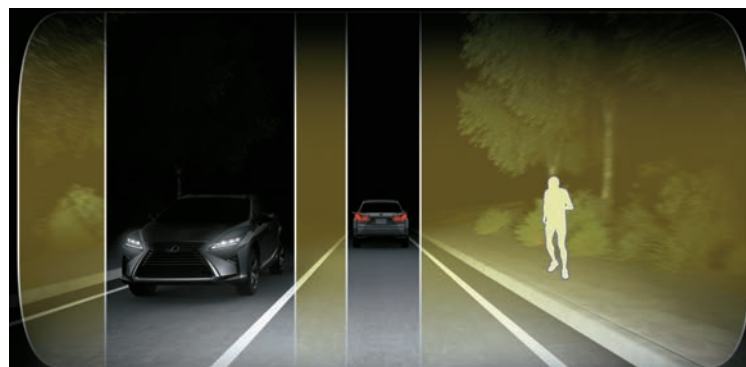
## ■ SYSTÉM SLEDOVÁNÍ SLEPÉHO ÚHLU

Radarové senzory uložené v zadním nárazníku detekují vozidla ve vedlejších jízdnicích, která nejsou viditelná ve vnějších zpětných zrcátkách. Jestliže řidič zapne ukazatel směru na znamení změny jízdničního pruhu a ve slepém úhlu jede vozidlo, začne indikátor v zrcátku výstražně blikat.



## ■ SYSTÉM SLEDOVÁNÍ PROVOZU V PŘÍČNÉM SMĚRU ZA VOZEM

Používá radarové senzory systému sledování slepého úhlu k detekci vozů vyjíždějících do obtížně viditelné oblasti za vozidlem stojícím na parkovišti. Je-li nějaké vozidlo detekováno, upozorní vás systém akustickým signálem a vizuálně ve vnějších zpětných zrcátkách.



## ■ ADAPTIVNÍ SYSTÉM DÁLKOVÝCH SVĚTLOMETŮ

Adaptivní systém LED dálkových světlometů zabraňuje u modelu RX oslnění ostatních účastníků dopravního provozu. Celkem 11 na sobě nezávislých LED diod umístěných ve světlometu zajišťuje precizní kontrolu nad osvětlenými i neosvětlenými částmi vozovky.

● Dostupný jako součást systému Lexus Safety System+.

■ K dispozici jako součást volitelné výbavy, balíku nebo standardně v některých stupních výbavy.

# PRVKY EXTERIÉRU



## 18" KOLA Z LEHKÉ SLITINY

Nový model RX je standardně vybaven sofistikovanými sedmipaprskovými koly z lehké slitiny.



## 18" STŘÍBRNÁ KOLA Z LEHKÉ SLITINY

Výrazný pětipaprskový design se stříbrnou povrchovou úpravou a osobitým stylem. Stejně jako všechna kola Lexus z lehké slitiny jsou i tato precizně navržena z hlediska pevnosti a optimálních jízdních vlastností.



## 20" KOLA Z LEHKÉ SLITINY

Dodejte svému novému modelu RX výrazný a dynamický vzhled těmito tmavě stříbrnými koly z lehké slitiny s pěti dvojitými paprsky.



## 20" KOLA Z LEHKÉ SLITINY

Dodejte svému modelu RX osobitý styl těmito nově stylizovanými pětipaprskovými koly, která mohou být barevně sladěna s vámi vybraným lakem karoserie.



## OZDOBNÉ VLOŽKY KOL Z LEHKÉ SLITINY

Jsou chytře navrženy tak, aby barevně sladily lak vašeho vozu s paprsky 20" kol z lehké slitiny. Ozdobné vložky jsou bezpečně fixovány v kolech a jsou k dispozici v barevných odstínech bílá Sonic, černá a hnědá měděná.





### ■ TROJITÉ LED SVĚTLOMETY

Inovativní LED světlomety ve tvaru písmene L využívají shodný zdroj světla pro potkávací i dálková světla. Osobitou auru těchto světlometů dotvářejí světla pro denní provoz s integrovanými směrovými světly.



### ■ SEKVENČNÍ SMĚROVÁ LED SVĚTLA

Přední a zadní sekvenční LED směrová světla podtrhují sofistikovaný vzhled nového modelu RX a díky jim vůz ještě více vynikne v dopravním provozu.



### ■ ZADNÍ LED SVÍTLNÝ

Výkonné LED svítlny ve tvaru písmene L vytvářejí krystalické lineární osvětlení od obou zadních rohů karoserie až po střed výklopné stěny. Tyto extrémně široké zadní svítlny jsou jasně rozeznatelné a vybavené nepřehlédnutelnými sekvenčními směrovými světly.



### ■ MLHOVÁ LED SVĚTLA

Přední LED mlhová světla s novou inovativní funkcí svícení do zatáček elegantně doplňují „vřetenovitou“ masku chladiče a světla pro denní provoz. Rovněž snižují celkovou spotřebu energie.



### ■ UVÍTACÍ OSVĚTLENÍ

Přiblížíte-li se ke svému RX s klíčkem v kapse či tašce, ihned vás přivítá tlumené podsvícení klik dveří.



### ■ VYSPĚLÁ VNĚJŠÍ ZPĚTNÁ ZRCÁTKA

Vyhřívaná vnější zpětná zrcátka tvarovaná tak, aby snižovala aerodynamický hluk, mají v sobě zabudovaný indikátor systému sledování slepého úhlu a kameru panoramatického zobrazování okolí vozu. Elektrochromatická technologie zabraňuje oslnění při jízdě v noci a při překonávání úzkých prostorů lze zrcátka automaticky sklopit. Když zařadíte zpětný chod, zrcátka se pro lepší viditelnost sklopí dolů.

- K dispozici jako součást volitelné výbavy, balíku nebo standardně v některých stupních výbavy.
- K dispozici jako součást originálního příslušenství.



# PRVKY EXTERIÉRU



## ■ PANORAMATICKÉ STŘEŠNÍ OKNO

Velkoplošné panoramatické střešní okno dodávané přímo z výroby zesiluje pocit svobody, prostoru a světlosti interiéru modelu RX. V přední části je navíc vybaveno pohyblivým skleněným dílem pro přívod čerstvého vzduchu do kabiny vozu.



## ■ STŘEŠNÍ OKNO / HLINÍKOVÉ STŘEŠNÍ LIŠTY

Nový model RX může být vybaven elektricky ovládaným výklopným a posuvným skleněným střešním oknem. Model RX je k dispozici se střešními lištami z extrudovaného hliníku, které nejen podtrhují celkový vzhled tohoto crossoveru, ale také slouží k přepravě sportovního vybavení, jako jsou například lyže, kola či surfová prkna.



## ■ PLOVOUCÍ STŘECHA

V zadní partii modelu RX si jistě všimnete elegantních černých a chromově orámovaných C-sloupků, které vytvářejí efektní dojem „plovoucí střechy“. Tento stylistický prvek doposud nebyl použit u žádného vozu značky Lexus.



### ■ INTELIGENTNÍ VÍKO ZAVAZADLOVÉHO PROSTORU

Dálkově ovládané víko vám zajistí patřičný komfort, hlavně ve chvíli, kdy máte plné ruce tašek. S klíčem umístěným v kapse jednoduše přiložíte dlaň k logu Lexus a víko se automaticky otevře. Rovněž si pamatuje, do jaké výšky je obvykle otevíráte, a v tomto bodě se automaticky zastaví.



### ○ OZDOBNÁ LIŠTA VÍKA ZAVAZADLOVÉHO PROSTORU

Subtilní, ale výrazně stylizovaná. Chromovaná lišta kopíruje spodní hranu víka zavazadlového prostoru a stává se dalším designovým prvkem zadní části vašeho vozu.



### ○ BOČNÍ CHROMOVANÁ OZDOBNÁ LIŠTA

Úžasný městský design modelu RX podtrhuje výrazná chromovaná lišta konturující spodní boční část vozu.



### ○ PŘEDNÍ OCHRANNÝ KRYT SPODNÍ ČÁSTI VOZIDLA

Je integrován do spodní části předního nárazníku a zvýrazňuje nízký profil vozu, jeho sílu a individualitu.



### ○ BOČNÍ OCHRANNÉ KRYTY

Jsou navrženy tak, aby umocnily a opticky rozšířily spodní boční linie vozu a zvýraznily jeho nízký sportovní profil.



### ○ BOČNÍ PRAHY

Elegantní provedení perfektně ladí k městskému a off-road stylu vozu a protiskluzový povrch vám zajistí komfortní a bezpečné nastupování.



### ○ ZADNÍ PARKOVACÍ ASISTENT

Parkování usnadňují senzory umístěné v zadním nárazníku a zvuková signalizace, upozorňující na přibližující se překážku za vozidlem. Zvukovou signalizaci samozřejmě můžete vypnout.

■ K dispozici jako součást volitelné výbavy, balíku nebo standardně v některých stupních výbavy.

○ K dispozici jako součást originálního příslušenství.

# PRVKY INTERIÉRU



## KŮŽÍ OBŠITÝ VOLANT

Kůží obšitý tříramenný volant má vyklenutí pro prsty a optimalizovaný tvar věnce pro komfortní uchopení. Volant může mít vyhřívaný věnec a v závislosti na stupni výbavy jsou na něm umístěna tlačítka pro ovládání audiosystému, telefonu, multiinformačního displeje, adaptivního tempomatu a pokročilého asistentu pro jízdu v jízdním pruhu.



## ■ VĚNEC VOLANTU V DESIGNU KŮŽE / DŘEVO

U stupně výbavy Luxury může být věnec volantu na přání v kombinaci kůže a dřeva. Na výběr jsou různé barvy a povrchové úpravy dřeva.



## PŘEDNÍ SEDADLA

Přepychová přední sedadla jsou vyrobena metodou „integrovaného pění“. Tato výrobní technologie inspirovaná motoristickým sportem zajišťuje větší komfort a dokonalejší oporu těla. K dispozici je i výkonnější systém odvětrávání sedadel.



## VARIABILNÍ PROSTOR

Všechny modely RX jsou standardně vybaveny sklopnými zadními sedadly dělenými v poměru 40:20:40, což umožňuje přepravu i rozměrnějších předmětů, jako jsou jízdní kola či surfová prkna. Centrální otvor umožňuje i přepravu lyží. Při kompletně sklopených sedadlech můžete do vozu naložit i velmi objemné předměty či zavazadla.



## KOMFORT NA ZADNÍCH SEDALECH

Cestující vzadu mají díky nové konstrukci předních sedadel k dispozici více prostoru. Prodloužení rozvoru u nového modelu RX se pochopitelně odráží i ve velikosti interiéru - prostor pro dolní končetiny cestujících na zadních sedadlech je srovnatelný s naší luxusní limuzínou LS.



## ■ ELEKTRICKY NASTAVITELNÁ ZADNÍ SEADLA

Zadní sedadla si můžete rovněž vylepšit o komplexní elektrické nastavování prostřednictvím vhodně umístěných ovládacích prvků. Cestující si mohou upravit sklon opěradel, zatímco středová loketní opěrka zůstává stále ve stejné poloze.



### ■ FUNKCE SPRÁVCE KLIMATU / TECHNOLOGIE NANO<sup>®</sup>

Průlomová funkce „Správce klimatu“ modelu RX neustále sleduje venkovní i vnitřní teploty. Tento integrovaný systém automaticky upravuje teploty vzduchu v interiéru, na sedadlech a volantu. Infračervené senzory navíc sledují teplotu těla osob sedících na zadních sedadlech a patřičně upravují klimatizaci a vyhřívání/chlazení sedadel. Tato oceňovaná technologie uvolňuje mikroskopické, negativně nabitě částice do interiéru. Ionty nano<sup>®</sup> se přichycují k částicám ve vzduchu, čímž čistí vzduch v interiéru a účinně odstraňují zápach ze sedadel. Protože obsahují tisíckrát více vlhkosti než konvenční ionty, zaznamenáte zvlhčující efekt na své kůži a ve vlasech.



### ■ AMBIENTNÍ LED OSVĚTLENÍ

Při jízdě v noci si můžete v interiéru vozu vytvořit příjemnou relaxační světelnou atmosféru ambientním LED osvětlením dveří, přístrojového panelu a prostoru pro dolní končetiny. Množství světla je optimalizováno s ohledem na noční viditelnost vnitřních madel dveří a světelných odrazů při jízdě.



### ■ ODKLÁDACÍ SCHRÁNKA VE STŘEDOVÉ KONZOLI

Je navržena pro uložení drobných předmětů, jako jsou DVD a CD disky, a je dokonce nasvícena, abyste ji ve tmě lépe našli. Můžete v ní převážet příručku pro uživatele vozu a prostřednictvím USB portu a AUX vstupu dobít svá přenosná digitální zařízení.



### ■ LASEREM OPRACOVANÉ DŘEVO

K opracování dřevěných obložení na přístrojové desce a ve výplních dveří je využita inovativní laserová technologie, která nanášením vrstvy hliníku vytváří jejich krásnou linkovanou strukturu. Tato obložení jsou exkluzivně vyráběna řemeslnými mistry firmy Yamaha, která se specializuje na výrobu klavírů.

### ■ NASTAVITELNÉ DRŽÁKY NÁPOJŮ

Čtyři navržené dva držáky nápojů na středové konzoli mají spodní podložku vyrobenou z přilnavého materiálu, takže můžete plastovou láhev lehce otevřít jednou rukou. Přední držáky nápojů lze nastavit, a upravovat tak jejich velikost pro upevnění větších plastových lahví či naopak menších pohárků a plechovek.



### ○ TEXTILNÍ KOBERCE

Černé či hnědé textilní koberce z akrylu chrání povrch interiéru a zároveň vylepšují jeho zvukově izolační vlastnosti. Koberce u řidiče je speciálně upevněn, aby se neposouval.



### ○ GUMOVÉ ROHOŽE

Gumové rohože poskytují spolehlivou ochranu interiéru před znečištěním blátem, špínou, pískem a prachem. Rohože na místě řidiče má speciální upevnění, aby pevně držela na podlaze.

■ K dispozici jako součást volitelné výbavy, balení nebo standardně v některých stupních výbavy.

○ K dispozici jako součást originálního příslušenství.

# AUDIOSYSTÉMY A MULTIMEDIÁLNÍ SYSTÉMY



## ■ EXTRÉMNĚ VELKÝ DISPLEJ

Svým perfektním umístěním umožňuje 12,3" displej komfortní, ničím nerušenou jízdu. Lze jej bezproblémově ovládat hlasovými povely nebo prostřednictvím systému Remote Touch. Vícenásobné zobrazování vám umožní současně sledovat informace o funkci navigace Lexus Premium Navigation a klimatizace.



## ■ PANORAMATICKÉ ZOBRAZOVÁNÍ OKOLÍ VOZU

Čtyři kamery snímají obraz takřka celého okolí vozu, a usnadňují tak jízdu ve stísněných prostorech. Panoramatické zobrazování okolí vozu rovněž nabízí virtuální 3D zobrazení vašeho modelu RX a pomocné asistenční linie pro lehčí manévrování v městském provozu.



## ■ EXTRÉMNĚ ŠÍROKÝ PROJEKČNÍ DISPLEJ HUD

Provozní údaje jsou promítány přímo na čelní okno. Tento zatím největší projekční displej použitý ve vozech Lexus (240 mm x 90 mm) vám umožní sledovat pokyny navigace či ovládat nastavení audiosystému, aniž byste spustili zrak z vozovky před vámi.



## ■ MULTIINFORMAČNÍ DISPLEJ

Tento barevný 4,2" displej TFT (Thin Film Transistor) je umístěn mezi oběma hlavními přístroji a informuje vás o základních provozních údajích vozu. Navíc se na něm zobrazují varovné bezpečnostní signály či navigační pokyny.



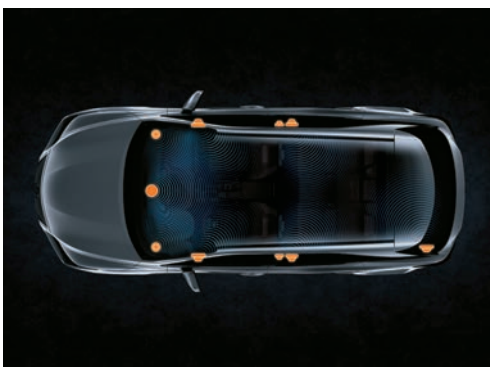
## ■ LEXUS PREMIUM NAVIGATION

Systém disponující svěží 3D grafikou a mnoha možnostmi zobrazení map, může být ovládán nejnovější generací ovladače Remote Touch či hlasovými povely. Jakmile zaparkujete, vytvoří systém QR kód pro váš chytrý telefon, aby vás dovedl pěšky do zadaného cíle.



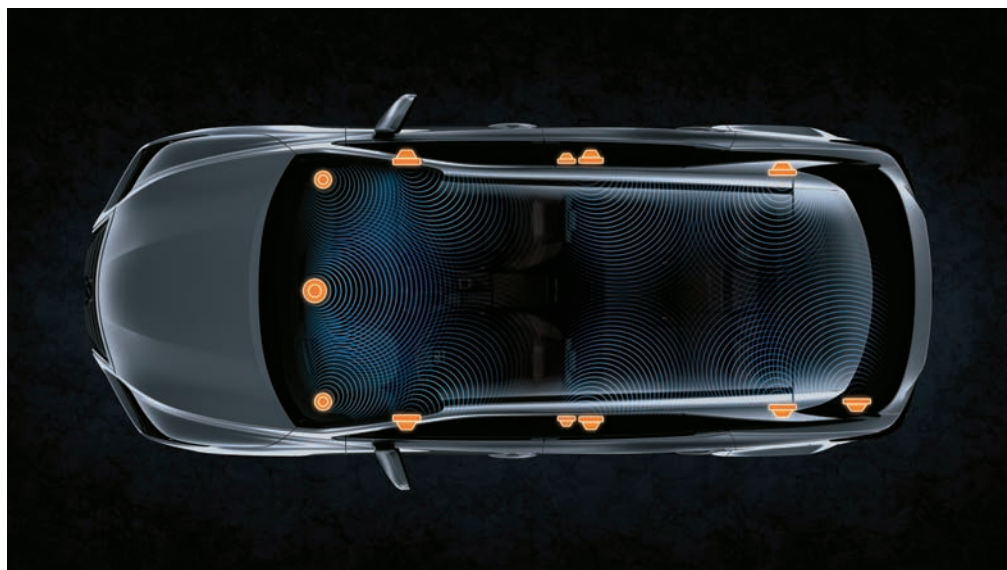
## ■ LEXUS CONNECTED SERVICES

Nový model RX nabízí vyspělé internetové služby, mezi něž patří Online Search, Google Street View®, Panoramio® nebo Connected Traffic. Pro ještě větší pohodlí si můžete poslat trasu z vašeho laptopu nebo tabletu do navigačního systému vašeho RX.



### AUDIOSYSTÉM PIONEER® S 9 / 12 REPRODUKTORY

Audiosystém Pioneer® s 9 reproduktory je standardně dodáván pro stupně výbavy Comfort a Executive. Zahrnuje AM/FM RDS tuner, CD přehrávač a Bluetooth® připojení. Vyspělejší audiosystém s 12 reproduktory a subwooferem je standardně nabízen pro verze F SPORT.



### AUDIOSYSTÉM MARK LEVINSON®

Prémiový audiosystém Mark Levinson® Premium Surround s 15 reproduktory a technologií GreenEdge™ je uzpůsoben specifickým akustickým vlastnostem interiéru modelu RX. Poskytuje brilantní prostorový zvuk 7.1, který je zdrojem zážitků ve stylu domácího kina. Poslech je umocněn technologií Clari-Fi™, která znovu vytváří zvuk ztracený při MP3 digitální kompresi.



### BEZDRÁTOVÁ NABÍJEČKA

Dobíjejte kompatibilní chytré telefony, jakým je například iPhone 6, nebo ostatní elektronická zařízení prostřednictvím bezdrátové indukční nabíječky, vhodně umístěné ve středové konzoli modelu RX.



### LEXUS HOTSPOT

Proměňte svůj vůz v mobilní wifi hotspot, který vám umožní propojení s navigačním systémem a dalšími čtyřmi wifi zařízeními, jakými jsou například mobilní telefony, tablety a laptopy.



### LEXUS NAVIGATION

Rozšiřuje Media Display vašeho vozu o celoevropskou mapovou navigaci, včetně upozornění na rychlostní limity a umístění dopravních kamer\*, dopravní informace RDS-TMC\*\* a on-line vyhledávání.

\* Pro ty země, kde je to legální.

\*\* Závisí na dostupnosti místní služby.

■ K dispozici jako součást volitelné výbavy, paketu nebo standardně v některých stupních výbavy.

○ K dispozici jako součást originálního příslušenství.

# VERZE F SPORT

Nové verze RX 450h F SPORT a RX 200t F SPORT byly vyvinuty týmem, který vyladil supersportovní vůz LFA a vysokovýkonné kupé RC F, a přebírají charakter těchto dvou úžasných vozů. Verze F SPORT má exkluzivní design a je standardně vybavena sportovně odladěným podvozkem a speciálními tlumiči. Pro dosažení ještě podmanivější jízdy může být vůz vybaven adaptivním odpružením AVS (Adaptive Variable Suspension) a jízdním režimem SPORT S+.



## DESIGN F SPORT

Výraznější „vřetenovitá“ maska chladiče s exkluzivní drátěnou mřížkou a spodní spoiler se saténovým chromovým povrchem zvýrazňují dynamický vzhled verze RX F SPORT. Celkový dojem tohoto SUV umocňují další detaily, jakým jsou loga F SPORT (se stylizovanými zatáčkami závodního okruhu Fuji Speedway), černé kryty vnějších zpětných zrcátek a elegantní 20" kola z lehké slitiny.



## INTERIÉR F SPORT

Přepychové kožené čalounění sedadel „Dark Rose“ a černé čalounění stropu jsou typické rozpoznávací znaky interiéru verze RX F SPORT. Sedadla exkluzivně dodávaná pro verze F SPORT jsou vyrobena technologií „integrovaného pění“ a poskytují vynikající oporu těla při průjezdu zatáčkami. Hliníková ozdobná obložení perfektně doplňují volant F SPORT inspirovaný naším ikonickým supersportovním vozem LFA. Povrch z perforované kůže použitý na voliči převodovky F SPORT je sladěn s volantem a dotváří dynamický sportovní vzhled interiéru.



## 20" KOLA Z LEHKÉ SLITINY F SPORT

Tato 20" kola navržena výhradně pro verze F SPORT svou tmavou metalickou povrchovou úpravou odrážejí sebevědomý, sportovní design vozu.



## PŘÍSTROJE F SPORT

Přístroje F SPORT využívají inovativní technologii TFT (Thin Film Transistor) a jejich design je inspirován supersportovním vozem LFA. Ručička otáčkoměru a digitální rychloměr jsou stejné jako u modelů Lexus F.

## G-SENZOR

Mimořádný požitek z jízdy umocňuje G-senzor zobrazující na multimediálním displeji hodnoty podélného a příčného zrychlení verze RX F SPORT. Na displeji se rovněž zobrazuje úhel natočení kol, poloha škrticí klapky a tlak v brzdové soustavě.



## HLINÍKOVÉ PEDÁLY / PRAHOVÉ LIŠTY

Vrtané hliníkové pedály nabízejí vynikající přilnavost a odkazují na inspiraci designu verze RX F SPORT motoristickým sportem. Přední prahové lišty poskytují patřičnou ochranu a jsou vyrobeny z kartáčovaného hliníku a opatřeny logem Lexus.

# STANDARDNÍ VÝBAVA

## AKTIVNÍ BEZPEČNOST A JÍZDNÍ DYNAMIKA

Aktivní brzdová světla

Asistent rozjezdu do kopce (HAC)

Integrované řízení dynamiky vozidla (VDIM) (RX 450h)

Lexus Safety System+

- adaptivní tempomat (ACC)
- asistent pro rozpoznávání dopravního značení (RSA)
- pokročilý asistent pro jízdu v jízdním pruhu (A-LKA)
- přednárazový bezpečnostní systém (PCS)

Režim EV (Electric Vehicle) (RX450h)

Systém sledování tlaku vzduchu v pneumatikách (TPWS)

Systémy ovládání brzdové soustavy, jízdní stability, řízení a trakce<sup>1</sup>

- ABS / BAS / EBD / ECB (RX 450h) / EPB / EPS / TRC / VSC

## PASIVNÍ BEZPEČNOST

10 airbagů

- čelní, boční a kolenní pro řidiče a spolujezdce vpředu
- boční pro vnější zadní sedadla
- průběžné boční hlavové po celé délce interiéru

Možnost deaktivace airbagu spolujezdce vpředu

Předpínače bezpečnostních pásů na sedadlech vpředu a vnějších sedadlech vzadu

Sedadla vpředu s konstrukcí omezující riziko poranění krční páteře (WIL) a aktivními opěrkami hlavy

Úchyty ISOFIX na vnějších sedadlech vzadu

Zvukové a vizuální upozornění na nepřipnuté bezpečnostní pásy na předních a zadních sedadlech

## EXTERIÉR

Elektroluminiscenční diody (LED)

- mlhová světla, přední a zadní
- světla pro denní provoz
- zadní sdružené svítily

Systém bezklíčového nastupování Smart entry

Tónovaná skla s filtrem UV a tepelného záření

Vnější zpětná zrcátka

- elektricky nastavitelná a vyhřívána

## ZABEZPEČENÍ

Automatické zamykání dveří

Dvojitě zamykání dveří

Systém proti odcizení

- immobilizér / senzor vniknutí do interiéru / alarm

## AUDIO, KOMUNIKACE A INFORMACE

4 optitronové přístroje

- metalické ciferníky a stříbrné zdobení
- trojrozměrné hlavní přístroje s nelineárním stupňováním

4,2" barevný multiinformační displej TFT

Analogové hodiny osvětlené LED diodami

Měřič výkonu (RX 450h)

Parkovací monitor

Ukazatel ekonomického provozu

Volant s vestavěným ovládáním

- audiosystému / displeje / hlasové regulace / telefonu / ACC / A-LKA

## KOMFORT A POHODLÍ

2 nastavitelné držáky nápojů

Elektronicky řízená klimatizace

- dvouzónová

Nouzové náhradní kolo

Privátní tónovaná skla (v zadních dveřích a víku zavazadlového prostoru)

Přední středová loketní opěrka s odkládací přihrádkou

Startovací tlačítko

Stěrače s dešťovým senzorem

Vnitřní zpětné zrcátko, elektrochromatické (samostmívací)

Zadní sklopná sedadla dělená v poměru 40:20:40 (manuální nastavování)

<sup>1</sup> ABS = protiblokovací systém brzd / BAS = brzdový asistent / EBD = elektronické rozdělování brzdění / ECB = elektronicky řízené brzdění / EPB = elektronická parkovací brzda / EPS = elektrický posilovač řízení / TRC = protiprůkluzový systém / VSC = řízení stability vozidla.

# JEDNOTLIVÉ STUPNĚ VÝBAVY

## COMFORT

Navíc / odlišnost ke standardní výbavě

- 18" kola z lehké slitiny, 7paprskový design
  - pneumatiky 235/65 R18
- Audiosystém Pioneer® s 9 reproduktory
- Elektricky ovládané víko zavazadlového prostoru
- Elektronicky řízená klimatizace s technologií nanoe®
- Látkové čalounění v kombinaci se syntetickou kůží Tahara
- Lexus Media Display
  - 8" barevný centrální displej ovládaný otočným ovladačem
  - funkce Mirror Link pro kompatibilní mobilní telefony
  - vylepšená funkčnost 4,2" multiinformačního displeje
- Parkovací senzory, vpředu
- Přední sedadla, elektricky nastavitelná
  - v 8 směrech (řidič a spolujezdec)
  - ve 2 směrech bederní opěrka (řidič)
- Sekvenční LED směrová světla (vpředu a vzadu)
- Snadné nastupování a vystupování
  - podélné posouvání volantu s návratem do původní polohy
- Světlomety
  - automatické přepínání dálkových světel (AHB)
  - bi-LED (tlumená a dálková světla)
- Třiramenný kůží obšitý volant
  - elektricky nastavitelný v několika směrech
- Volič jízdních režimů
  - ECO / NORMAL / SPORT

## EXECUTIVE

Navíc / odlišnost k výbavě Comfort

- 20" kola z lehké slitiny, design s 5 dvojitými paprsky
  - pneumatiky 235/55 R20
- Audiosystém Pioneer® s 12 reproduktory
- Bezdrátová nabíječka přenosných zařízení
- Čalounění z jemné kůže
- Digitální tuner DAB
- Elektronicky řízená klimatizace s automatickou recirkulací vzduchu
- Lexus Premium Navigation
  - 12,3" multiinformační displej ovládaný systémem Remote Touch
  - služby Lexus Connected Services, komplexní soubor online aplikací<sup>1</sup>
  - vyspělý navigační systém využívající technologii SD karet
- Paměťová funkce (3 nastavení)
  - sedadlo řidiče, volant a vnější zpětná zrcátka
- Snadné nastupování a vystupování
  - podélné posouvání sedadla řidiče / volantu s návratem do původní polohy
- Vnější zpětná zrcátka, elektrochromatická (samostmívací)
- Vyhřívání a klimatizovaná přední sedadla
- Zadní středová loketní opěrka s odkládací přihrádkou

## F SPORT

(RX 450h AWD a RX 200t AWD)

Navíc / odlišnost k výbavě Executive

- 20" kola z lehké slitiny, design F SPORT
  - pneumatiky 235/55 R20
- Adaptivní odpružení (AVS)
- Akustický systém Active Sound Control (ASC) (RX 450h)
- Ambientní osvětlení interiéru LED diodami
- Analogové hodiny s funkcí GPS
- Sluneční clony
  - zadní boční okna, manuální nastavování
- Vnější stylistické prvky F SPORT
  - aerodynamicky zdokonalený přední a zadní nárazník
  - agresivnější design „vřetenovité“ masky chladiče
  - černé kryty vnějších zpětných zrcátek
  - elegantní mřížka masky chladiče se speciální strukturou ve tvaru písmene L
  - loga F SPORT, boky a záď karoserie
- Vnitřní stylistické prvky F SPORT
  - černé čalounění stropu
  - hliníkové ozdobné obložení interiéru
  - prahové lišty, unikátní design F SPORT
  - přední sedadla F SPORT
  - ukazatel plnicího tlaku (RX 200t)
  - volant a páka voliče převodovky obšité perforovanou kůží
  - volant s logem F SPORT a řadicími pádly
  - vrtané hliníkové sportovní pedály
- Volič jízdních režimů
  - ECO / NORMAL / SPORT S / SPORT S+

## LUXURY

Navíc / odlišnost k výbavě Executive

- 20" kola z lehké slitiny, 5paprskový design s barevnými vložkami
  - pneumatiky 235/55 R20
- Adaptivní odpružení (AVS)
- Ambientní osvětlení interiéru LED diodami
- Analogové hodiny s funkcí GPS
- Audiosystém Mark Levinson® Premium Surround s 15 reproduktory
- Elektricky ovládaná/sklpná opěradla zadních sedadel
- Elektricky ovládané víko zavazadlového prostoru, bezdotykový senzor
- Kartový elektronický klíč
- Ozdobné obložení, výběr několika dřevěných stylů
- Panoramatické zobrazení okolí vozu Panoramic View (PVM)
- Projekční displej (HUD)
- Přední sedadla, elektricky nastavitelná
  - paměťová funkce (3 nastavení) (řidič a spolujezdec)
  - v 10 směrech (řidič a spolujezdec)
  - ve 4 směrech bederní opěrka (řidič)
- Semi-anilínové kožené čalounění
- Sluneční clony
  - zadní boční okna, manuální nastavování
- Systém sledování provozu v příčném směru za vozem (RCTA)
- Systém sledování slepého úhlu (BSM)
- Světlomety, navíc s adaptivním systémem dálkových světlometů
- Volič jízdních režimů
  - ECO / NORMAL / SPORT S / SPORT S+
- Vyhřívání přední a zadní sedadla
- Vyhřívání volantu, dřevěný

<sup>1</sup> Obratě se prosím na nejbližšího autorizovaného prodejce Lexus a získáte podrobnější informace o dostupnosti internetových služeb Lexus Connected Services ve vaší zemi.

# PŘÍSLUŠENSTVÍ



## DRŽÁK PRO iPad®

Pevně zapadá do dokovací stanice zábavního systému pro zadní sedadla a vytváří spolucestujícím stabilní základnu pro připojení iPadu® a jeho používání i během jízdy.



## ZÁBAVNÍ SYSTÉM PRO ZADNÍ SEDADLA

Jeho součástí je dokovací stanice s vlastním napájením na zadní straně opěradel předních sedadel, přenosný DVD přehrávač se 7" obrazovkou a komplexní multimediální vstup, včetně USB, čtečky SD karet a propojení mobilního telefonu AV.



## VĚŠÁK

Nemáte-li umístěn přístroj v zábavním systému pro zadní sedadla, můžete zaklesnout tento věšák do prázdného doku a ochránit svoji bundu před pomačkáním.



### BOČNÍ OCHRANNÉ LIŠTY

Spolehlivá ochrana boku karoserie před drobnými škrábanci a oděrkami. K dispozici v červé barvě nebo v barvě vašeho vozu.



### ROHOŽ DO ZAVAZADLOVÉHO PROSTORU

Je vyrobena z odolného, pružného plastu a je opatřena protiskluzovým povrchem a zvýšenými okraji po svém obvodu. Tato rohož chrání povrch zavazadlového prostoru před blátem, špínou, pískem a kapalinami.



### ČERNÝ OCHRANNÝ KRYT ZADNÍHO NÁRAZNÍKU

Je zhotoven ze silného kompozitního materiálu a zajišťuje dokonalou ochranu laku zadního nárazníku před poškrábáním při manipulaci se zavazadly.

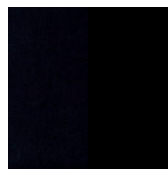


### OCHRANNÝ KRYT ZADNÍHO NÁRAZNÍKU Z NEREZOVÉ OCELI

Tento stylový a robustní kryt je vyroben z leštěné nerezové oceli a díky svým zaobleným hranám chrání lak zadního nárazníku při nakládání a vykládání zavazadel.

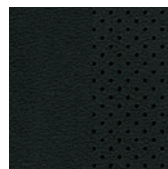
# KOMBINACE INTERIÉRU

## LÁTKA/KŮŽE TAHARA<sup>1</sup>

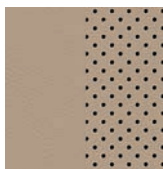


Černá

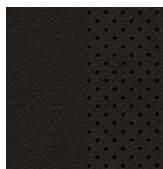
## JEMNÁ KŮŽE<sup>2</sup>



Černá



Slonovinová

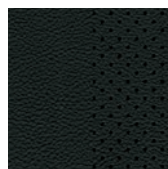


Hnědá Noble



Hnědá světlá

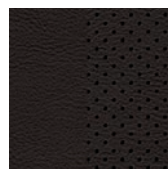
## SEMI-ANILINOVÁ KŮŽE<sup>3</sup>



Černá



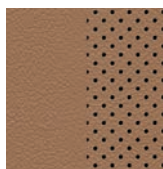
Slonovinová



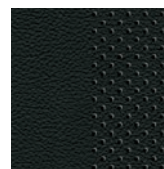
Hnědá Noble



Krémová



Hnědá světlá



Černá



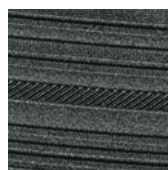
Červená Dark  
Rose



Bílá

## KŮŽE F SPORT<sup>4</sup>

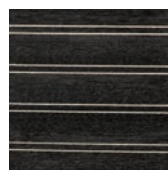
## OZDOBNÉ OBLOŽENÍ<sup>5</sup>



3D fólie



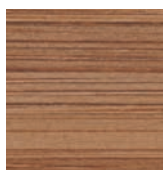
Tmavě hnědé,  
Shimamoku,  
matný povrch



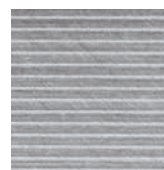
Tmavé dřevo



Ořechové dřevo



Bambusové  
dřevo



Hliníkové

## OZDOBNÉ OBLOŽENÍ F SPORT<sup>6</sup>

<sup>1</sup> Textilní čalounění se standardně dodává pro stupeň výbavy Comfort.

<sup>2</sup> Jemná kůže se standardně dodává pro stupeň výbavy Executive.

<sup>3</sup> Semi-anilinová kůže se standardně dodává pro stupeň výbavy Luxury.

<sup>4</sup> Kůže F SPORT je standardně k dispozici pro verze F SPORT.

<sup>5</sup> 3D fólie se standardně dodává pro stupně výbavy Comfort a Executive. Pro stupeň výbavy Premium lze objednat jedno ze čtyř vyobrazených dřevěných ozdobných obložení.

Bambusové dřevěné obložení se dodává pouze v kombinaci s černým, slonovinovým a světlehnědým koženým čalouněním.

<sup>6</sup> Hliníkové ozdobné obložení se standardně dodává pro verze F SPORT.

### Hnědé čalounění z jemné kůže Noble, ozdobné obložení s 3D fólií

(Executive)



### Černé čalounění z jemné kůže, ozdobné obložení s 3D fólií

(Executive)



# KOMBINACE INTERIÉRU

**Slonovinové semi-anilinové kožené čalounění, ozdobné obložení z ořechového dřeva** (Luxury)



**Krémové semi-anilinové kožené čalounění, tmavě hnědé dřevěné obložení Shimamoku s matným povrchem** (Luxury)



**Světle hnědé semi-anilinové kožené čalounění, ozdobné obložení z bambusového dřeva** (Luxury)



**Hnědé semi-anilinové kožené čalounění Noble, ozdobné obložení s laserově opracovaným tmavým dřevem** (Luxury)





**Bílé kožené čalounění F SPORT, ozdobné hliníkové obložení**  
(F SPORT)



**Červené kožené čalounění Dark Rose F SPORT, ozdobné hliníkové obložení**  
(F SPORT)



**Černé kožené čalounění F SPORT, ozdobné hliníkové obložení**  
(F SPORT)



# BARVY EXTERIÉRU

**BÍLÁ NOVA (083)<sup>1</sup>**



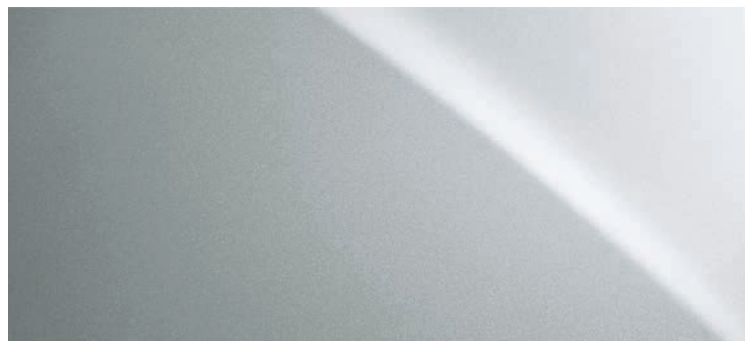
**BÍLÁ SONIC (085)<sup>2</sup>**



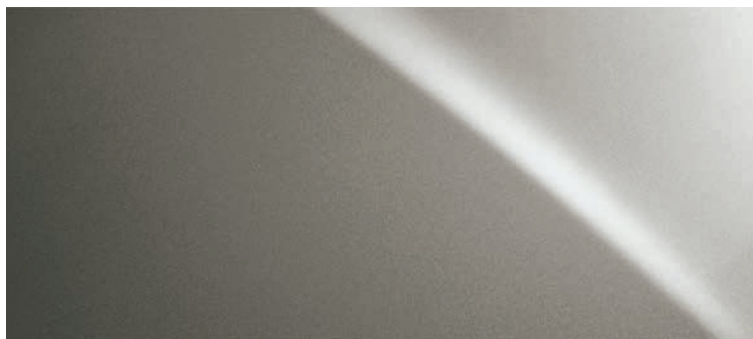
**ŠEDÁ KOVOVÁ (1H9)**



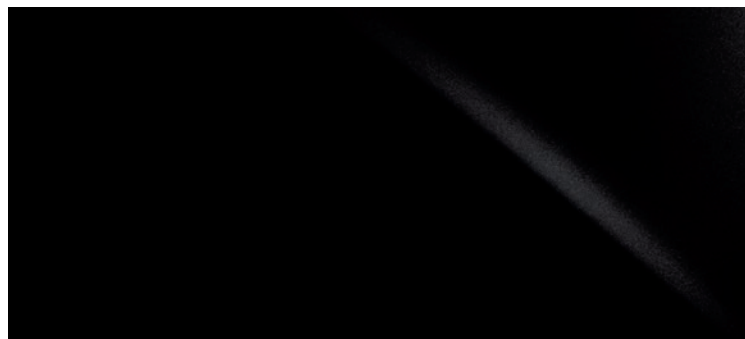
**STŘÍBRNÁ SATÉNOVÁ (1J4)**



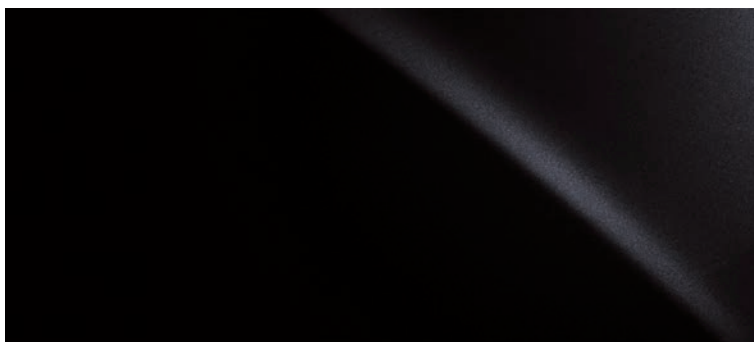
**TITANOVÁ SONIC (1J7)**



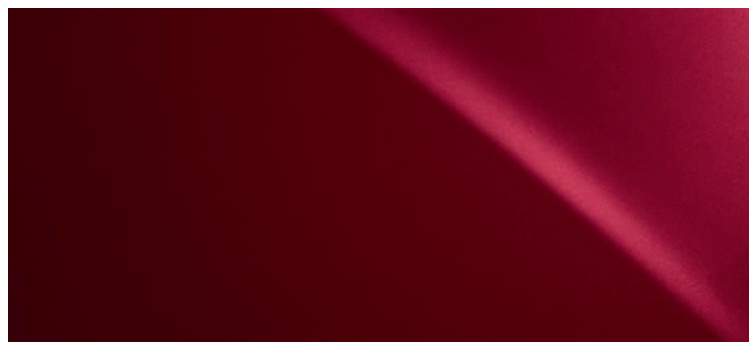
**ČERNÁ (212)<sup>3</sup>**



**GRAFITOVÁ ČERNÁ (223)**



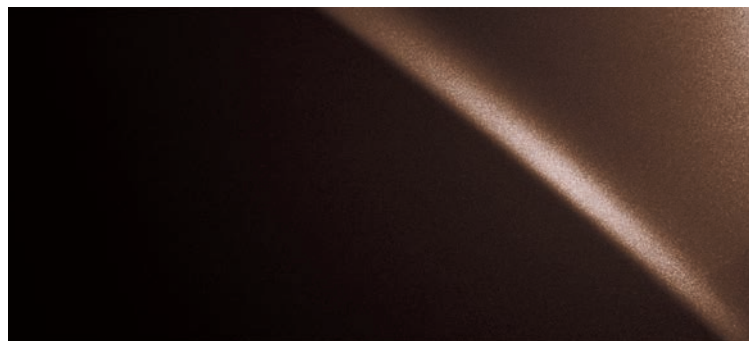
**ČERVENÁ MORELLO (3R1)**



**BÉŽOVÁ PÍSKOVÁ (4U7)<sup>2</sup>**



**HNĚDÁ MĚDĚNÁ (4X2)<sup>2</sup>**



**TMAVĚ MODRÁ (8X5)**



<sup>1</sup> Výhradně pro verze F SPORT.

<sup>2</sup> Není k dispozici pro verze F SPORT.

<sup>3</sup> Nemetická barva.

Poznámka: Vzhledem k tisku se mohou skutečné barvy lišit od těch na obrázcích.

# TECHNICKÉ ÚDAJE

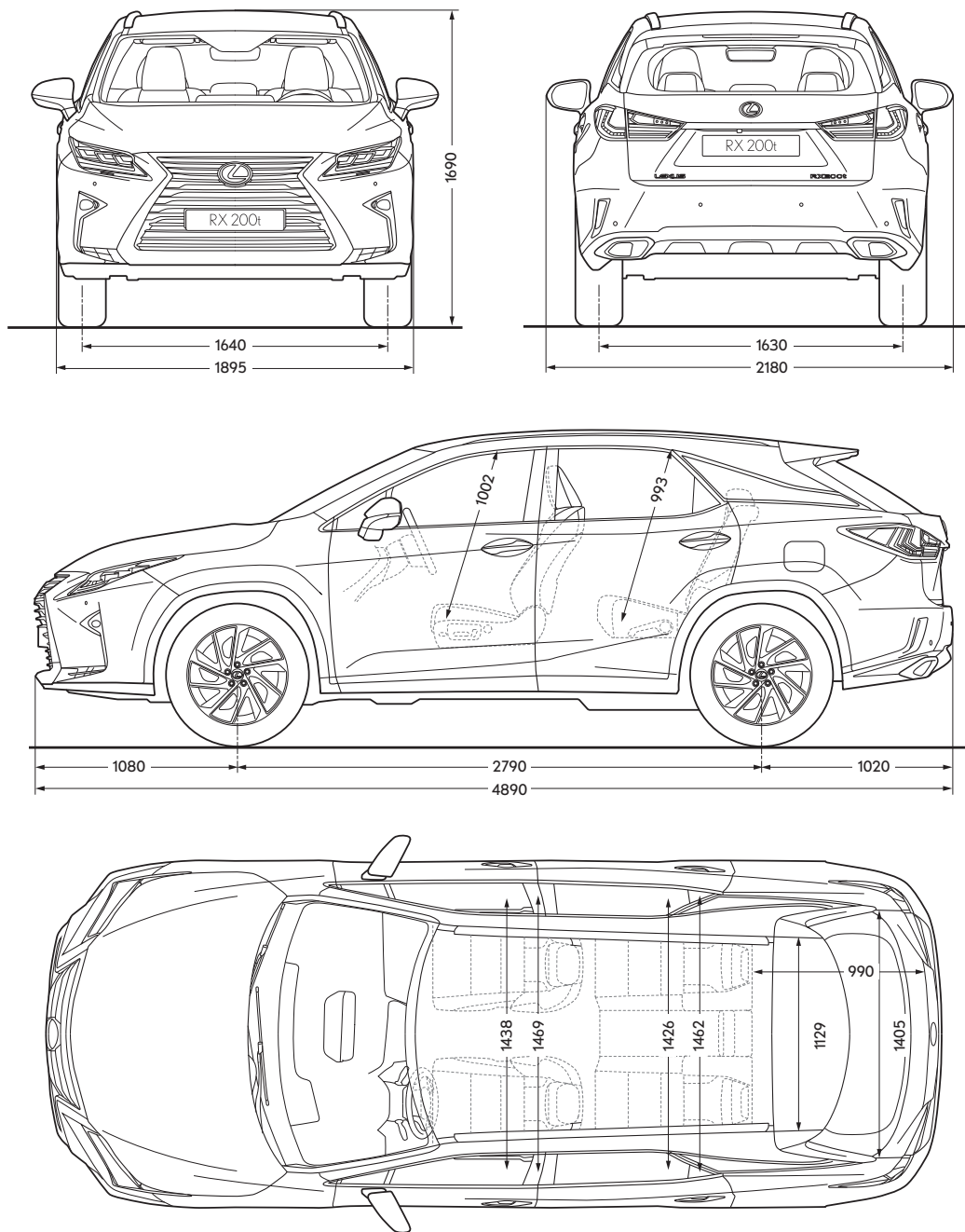
## RX 200t FWD (AWD)

NEJDŮLEŽITĚJŠÍ PARAMETRY	
Výkon (k/kW)	238/175
Emise CO <sub>2</sub> (g/km)*	181/184 (184/189) <sup>1</sup>
0-100 km/h (s)	9,2 (9,5)
Maximální rychlost (km/h)	200
Koeficient odporu vzduchu (Cx)	0,33
MOTOR	
Zdvihový objem (cm <sup>3</sup> )	1998
Válce/ventily	L4/16
Maximální výkon (k/kW/ot. za min.)	238/175/4800 - 5600
Maximální točivý moment (N.m/ot. za min.)	350/1650 - 4000
SPOTŘEBA PALIVA*	
Ve městě (l/100 km)	9,8/9,9 (9,9/10,1) <sup>1</sup>
Mimo města (l/100 km)	6,6/6,7 (6,7/7,0) <sup>1</sup>
Kombinovaná (l/100 km)	7,8/7,9 (7,9/8,1) <sup>1</sup>
Objem palivové nádrže (l)	72
HMOTNOSTI (kg)	
Celková hmotnost	2500 (2575)
Pohotovostní hmotnost (min. - max.)	1885 - 1995 (1960 - 2070)
Nejvyšší přípustná hmotnost přívěsu brzděného	1500
Nejvyšší přípustná hmotnost přívěsu nebrzděného	750
OBJEM ZAVAZADLOVÉHO PROSTORU (l)	
Zadní sedadla v základní poloze, měřeno do výšky krytu zavazadlového prostoru	553
Zadní sedadla sklopená, měřeno do výšky střechy	1626

<sup>1</sup> Hodnoty se liší podle stupně výbavy a velikosti kol z lehké slitiny. První hodnota platí pro RX 200t se stupněm výbavy Comfort s 18" koly z lehké slitiny. Druhá hodnota platí pro stupeň výbavy Executive, verze F SPORT a stupeň výbavy Luxury se standardními 20" koly z lehké slitiny.

\* Hodnoty spotřeby paliva a emise CO<sub>2</sub> jsou měřeny u vozidla s evropskou standardní výbavou za kontrolovaných podmínek v souladu s požadavky směrnice 80/1268/EHS v aktuálním znění. Obratě se na svého autorizovaného importéra Lexus, chcete-li získat další informace, nebo máte-li zájem o zakoupení vozidla s evropskou standardní výbavou. Hodnoty spotřeby paliva a emise CO<sub>2</sub> vašeho vozidla se mohou od naměřených hodnot lišit. Spotřebu paliva a emise CO<sub>2</sub> vozu ovlivňuje způsob řízení a další faktory (např. stav vozovky, intenzita dopravy, stav vozidla, tlak vzduchu v pneumatikách, namontovaná výbava, zatížení, počet cestujících, atd.).

Další technické údaje včetně veškerých aktualizací naleznete na [www.lexus.cz](http://www.lexus.cz)



Poznámka: Všechny rozměry jsou uvedeny v milimetrech.

# TECHNICKÉ ÚDAJE

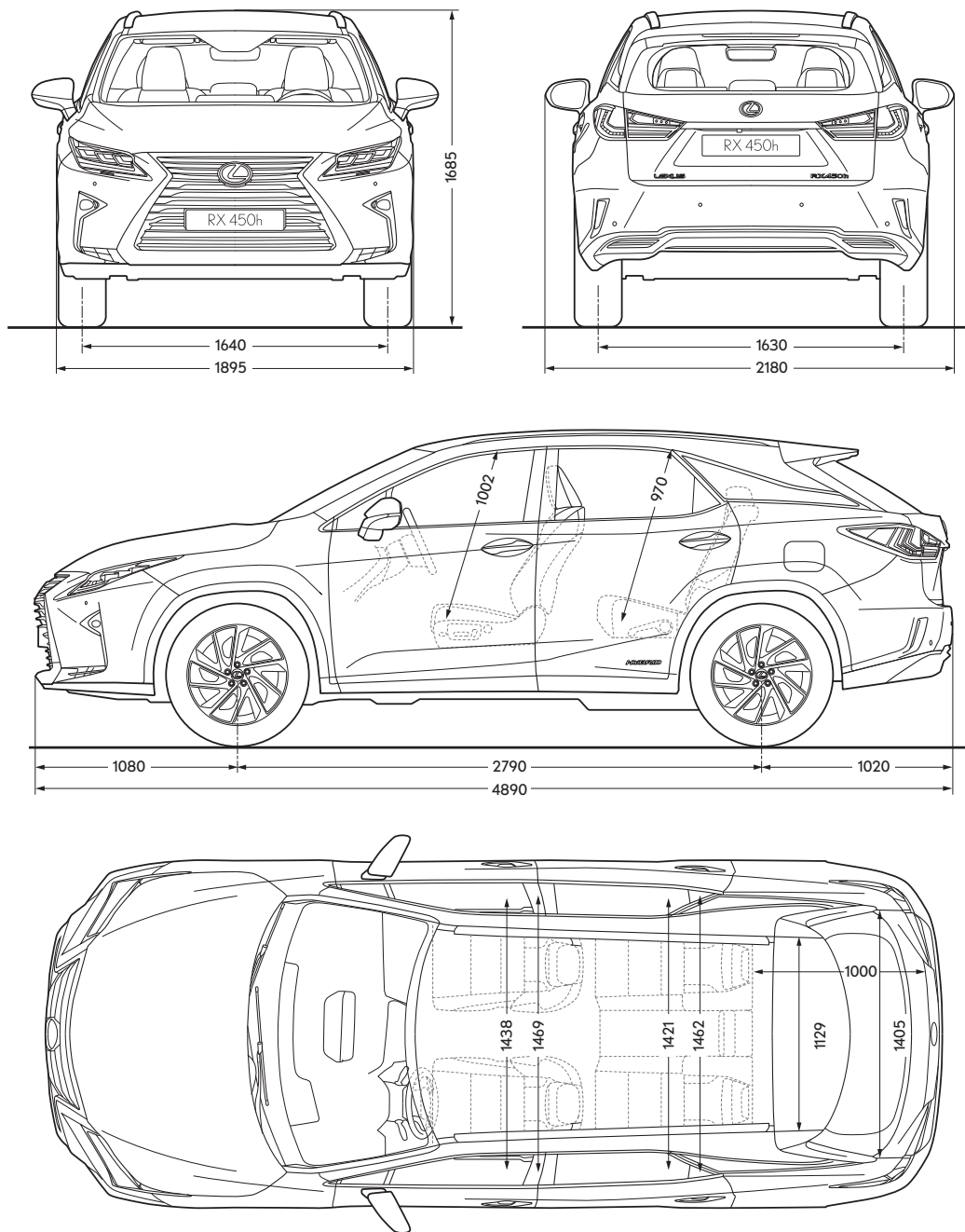
## RX 450h AWD

NEJDŮLEŽITĚJŠÍ PARAMETRY	
Výkon (k/kW)	313/230
Emise CO <sub>2</sub> (g/km)*	122/127 <sup>1</sup>
0-100 km/h (s)	7,7
Maximální rychlost (km/h)	200
Koeficient odporu vzduchu (Cx)	0,33
MOTOR	
Zdvihový objem (cm <sup>3</sup> )	3456
Válce/ventily	V6/24
Maximální výkon (k/kW/ot. za min.)	262/193/6000
Maximální točivý moment (N.m/ot. za min.)	335/4600
PLNĚ HYBRIDNÍ POHON	
Přední elektromotor:	
Maximální výkon (k/kW)	167/123
Maximální točivý moment (N.m)	335
Zadní elektromotor:	
Maximální výkon (k/kW)	68/50
Maximální točivý moment (N.m)	139
SPOTŘEBA PALIVA*	
Ve městě (l/100 km)	5,3/5,5 <sup>1</sup>
Mimo města (l/100 km)	5,3/5,5 <sup>1</sup>
Kombinovaná (l/100 km)	5,3/5,5 <sup>1</sup>
Objem palivové nádrže (l)	65
HMOTNOSTI (kg)	
Celková hmotnost	2715
Pohotovostní hmotnost (min. - max.)	2100 - 2155
Nejvyšší přípustná hmotnost přívěsu brzděného	2000
Nejvyšší přípustná hmotnost přívěsu nebrzděného	750
OBJEM ZAVAZADLOVÉHO PROSTORU (l)	
Zadní sedadla v základní poloze, měřeno do výšky krytu zavazadlového prostoru	539
Zadní sedadla sklopená, měřeno do výšky střechy	1612

<sup>1</sup> Hodnoty pro RX 450h se liší podle stupně výbavy a velikosti kol z lehké slitiny. První hodnota platí pro stupeň výbavy Comfort s 18" koly z lehké slitiny. Druhá hodnota platí pro stupeň výbavy Executive, F SPORT a Luxury se standardně dodávanými 20" koly z lehké slitiny.

\* Hodnoty spotřeby paliva a emisí CO<sub>2</sub> jsou měřeny u vozidla s evropskou standardní výbavou za kontrolovaných podmínek v souladu s požadavky směrnice 80/1268/EHS v aktuálním znění. Obratě se na svého autorizovaného importéra Lexus, chcete-li získat další informace, nebo máte-li zájem o zakoupení vozidla s evropskou standardní výbavou. Hodnoty spotřeby paliva a emisí CO<sub>2</sub> vašeho vozidla se mohou od naměřených hodnot lišit. Spotřebu paliva a emise CO<sub>2</sub> vozu ovlivňuje způsob řízení a další faktory (např. stav vozovky, intenzita dopravy, stav vozidla, tlak vzduchu v pneumatikách, namontovaná výbava, zatížení, počet cestujících, atd.).

Další technické údaje včetně veškerých aktualizací naleznete na [www.lexus.cz](http://www.lexus.cz)



Poznámka: Všechny rozměry jsou uvedeny v milimetrech.



# PÉČE LEXUS

DUCH POHOSTINNOSTI  
OMOTENASHI V POJETÍ  
ZNAČKY LEXUS



LEXUS SE KE KAŽDÉMU  
ZÁKAZNÍKOVI CHOVÁ JAKO  
K HOŠTU VE SVÉM VLASTNÍM  
DOMĚ.